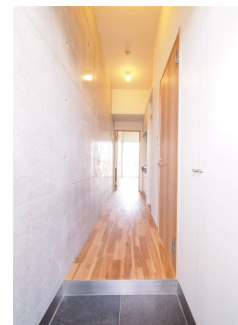
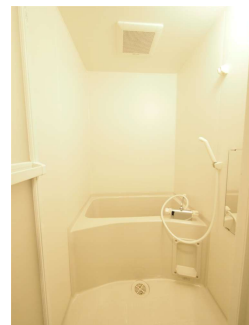
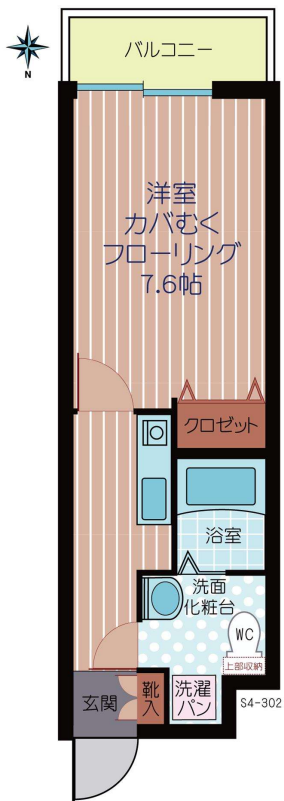


# SOBRIO 4

ソブリオ 4

近畿大学、徒歩2分。南向き、最上階。コンクリート打ち放しデザインマンション。防犯性の高い中庭ガラススクリーン構造でひとり暮らしも安心です。



種別	賃貸マンション	
物件名	ソブリオ 4	302 号室
賃料	60,000 円	
共益費	3,000 円	
敷金	100,000 円	
礼金	100,000 円	
賃貸条件	<b>POINT</b> 無料インターネット インターネットの利用料無料! Wi-Fiルーター設置で快適Wi-Fiインターネット。 毎月 およそ <b>4,000 円</b> お得!	
	<b>POINT</b> 仲介手数料・更新料なし 仲介手数料はいただきません。その他、入居時に必要となる場合がある鍵の取替え費用や消毒費などの余計な費用は一切ナシ。さらに、再契約時更新料などの追加費用は不要です。	
交通	近鉄大阪線 長瀬駅 徒歩11分 近畿大学 徒歩2分	
所在地	大阪府東大阪市小若江3丁目1-19	
構造	鉄筋コンクリート造	階数 3階/3階建て
面積	24.23㎡	竣工 2014年3月
入居日	※未定	取引態様 代理
契約期間	初回契約 6ヶ月 / 以降再契約 1年	
主な契約条件	●定期建物賃貸借契約(再契約可) ●指定火災保険加入要 ●初回契約のみ・途中解約不可・退去時クリーニング費用要 ●楽器演奏不可 ●ペット飼育不可 ●バイク・原付駐輪不可 ●自転車 1台駐輪可 ●水道料定額 税込2,200円/月 (6ヶ月90㎡まで / 超過分別途請求)	
大阪府知事(17)第53号 <b>武村土地株式会社</b> 〒577-0818 大阪府東大阪市小若江1丁目9-7 TEL : 06-6722-4505 FAX : 06-6721-0663		
ホームページ <a href="https://www.takemura-t.co.jp">https://www.takemura-t.co.jp</a> メール <a href="mailto:mail@takemura-t.co.jp">mail@takemura-t.co.jp</a>		

- 遮音特級
- テレビモニター付 オートロック
- 高セキュリティ ディンプルキー
- セキュリティセンサー
- セラレイト バス・トイレ
- 温水洗浄便座
- 室内洗濯機置き場
- 独立洗面化粧台
- ガス給湯器 温度調節リモコン
- 大型キッチン
- 強力200V IHコンロ
- クローゼット
- シューズボックス
- 鉄筋コンクリート造
- カバむくフローリング
- コンクリート打ち放し
- EPペンキ塗装