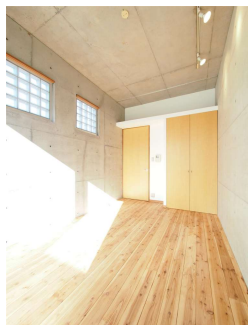
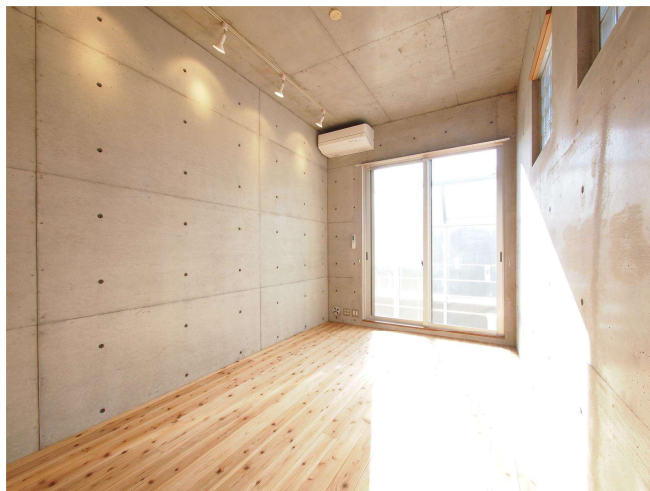
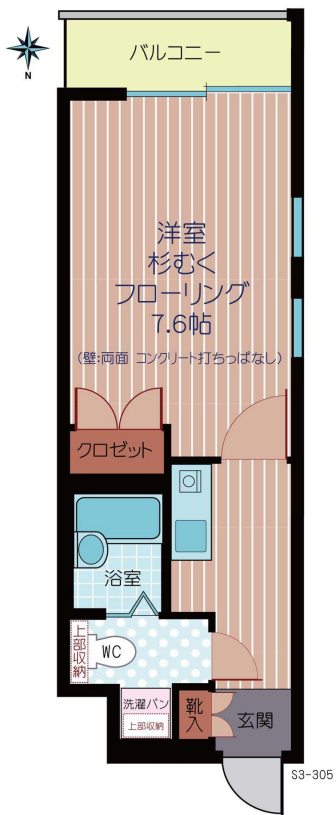


SOBRIO3

ソブリオ3

防音、防犯、居住性を高度に保ちつつ賃料を抑えたデザインマンション。
最上階、角部屋、南向き。コンクリート打ち放しが人気です。



種別	賃貸マンション	
物件名	ソブリオ3	305号室
賃貸条件	賃料	56,000円
	共益費	3,000円
	敷金	100,000円
	礼金	100,000円
POINT	無料インターネット インターネットの利用料無料! Wi-Fiルーター設置で快適Wi-Fiインターネット。 毎月 およそ 4,000円 お得!	
POINT	仲介手数料・更新料なし 仲介手数料はいただきません。その他、入居時に必要となる場合がある鍵の取替え費用や消毒費などの余計な費用は一切ナシ。さらに、再契約時も更新料などの追加費用は不要です。	
交通	近鉄大阪線 長瀬駅 徒歩8分 近畿大学 徒歩5分	
所在地	大阪府東大阪市小若江4丁目6-21	
構造	鉄筋コンクリート造	階数 3階/3階建て
面積	22.25㎡	竣工 2005年3月
入居日		取引態様 貸主
契約期間	初回契約6ヶ月 / 以降再契約1年	
主な契約条件	●定期建物賃貸借契約(再契約可) ●指定火災保険加入要 ●初回契約のみ: 途中解約不可・退去時クリーニング費用要 ●楽器演奏不可 ●ペット飼育不可 ●バイク・原付駐輪不可 ●自転車1台駐輪可 ●水道料定額 税込2,200円/月(6ヶ月90㎡まで/超過分別途請求)	
大阪府知事(17)第53号 武村土地株式会社 〒577-0818 大阪府東大阪市小若江1丁目9-7 TEL: 06-6722-4505 FAX: 06-6721-0663		
ホームページ https://www.takemura-t.co.jp メール mail@takemura-t.co.jp		

- 遮音特級
- テレビモニター付オートロック
- 高セキュリティディンプルキー
- セキュリティセンサー
- セラレイトバス・トイレ
- 温水洗浄便座
- 室内洗濯機置き場
- 浴室内洗面台
- ガス給湯器 温度調節リモコン
- 大型キッチン
- 強力200V IHコンロ
- クロゼット
- シューズボックス
- 鉄筋コンクリート造
- スギむくフローリング
- コンクリート打ち放し