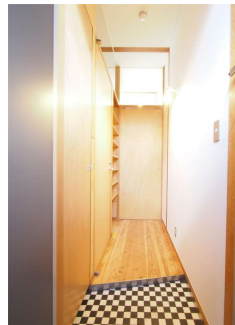
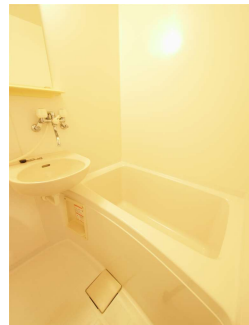
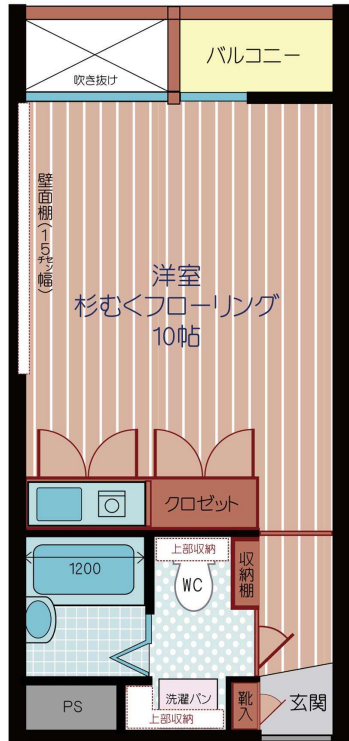


SOBRIO 2

ソブリオ 2

近畿大学、徒歩2分。人気のデザインマンション、角部屋。大迫力3500ミリの天井高 + 全面ガラス。外部から隔離された中庭構造。壁面飾り棚あり。



| | | |
|--------|--|------------|
| 種別 | 賃貸マンション | |
| 物件名 | ソブリオ 2 | 205 号室 |
| 賃料 | 57,000 円 | |
| 共益費 | 3,000 円 | |
| 敷金 | 100,000 円 | |
| 礼金 | 100,000 円 | |
| 賃貸条件 | POINT 無料インターネット インターネットの利用料無料! Wi-Fiルーター設置で快適Wi-Fiインターネット。 毎月 およそ 4,000 円 お得! | |
| | POINT 仲介手数料・更新料なし 仲介手数料はいただきません。その他、入居時に必要となる場合がある鍵の取替え費用や消毒費などの余計な費用は一切ナシ。さらに、再契約時も更新料などの追加費用は不要です。 | |
| 交通 | 近鉄大阪線 長瀬駅 徒歩11分 近畿大学 徒歩2分 | |
| 所在地 | 大阪府東大阪市小若江3丁目5-7 | |
| 構造 | 木造 | 階数 2階/2階建て |
| 面積 | 26.49㎡ | 竣工 2002年3月 |
| 入居日 | | 取引態様 代理 |
| 契約期間 | 初回契約 6ヶ月 / 以降再契約 1年 | |
| 主な契約条件 | ●定期建物賃貸借契約(再契約可) ●指定火災保険加入要 ●初回契約のみ: 途中解約不可・退去時クリーニング費用要 ●楽器演奏不可 ●ペット飼育不可 ●バイク・原付駐輪不可 ●自転車 1台駐輪可 | |



ガラススクリーン + 中庭構造で防犯性が高く、外部からの視線も気にせず過ごせます。

防音対策

防犯設備

無料インターネット

POINT!

ダイキン製エアコン

照明の蛍光灯・LED化

Wi-Fiルータープレゼント

お部屋を 360° CHECK!

- 遮音1級
- テレビモニター付オートロック
- 高セキュリティディンプルキー
- セキュリティセンサー
- セパレートバス・トイレ
- 温水洗浄便座
- 室内洗濯機置き場
- 浴室内洗面台
- ガス給湯器 温度調節リモコン
- キッチンカー
- 大型キッチン
- 強力200V IHコンロ
- 大型クローゼット
- シューズボックス
- 木造
- スキムクフローリング
- EPペンキ塗装

大阪府知事(17)第53号

武村土地株式会社

〒577-0818 大阪府東大阪市小若江1丁目9-7
TEL: 06-6722-4505 FAX: 06-6721-0663

ホームページ <https://www.takemura-t.co.jp>
メール mail@takemura-t.co.jp