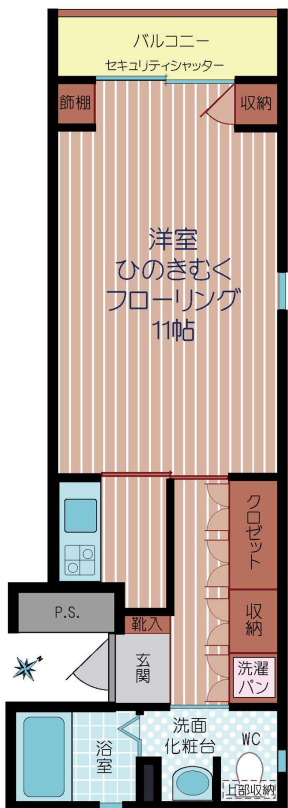


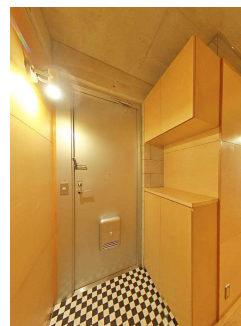
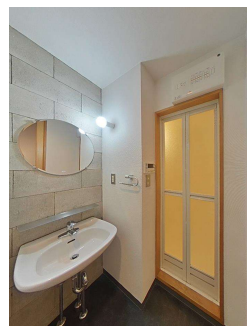
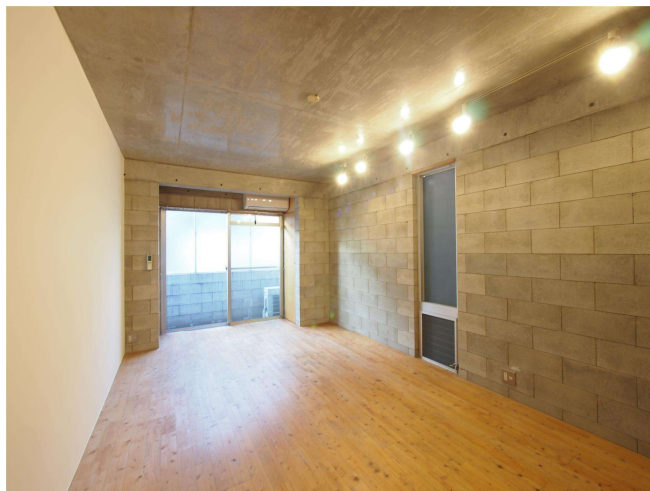
CORTILE 2

コルティール2

防音性・居住性が優れた型枠コンクリートブロック造で優しく柔らかなデザインを実現。収納の多さとキッチンの広さが人気です。



C2-101



- 遮音特級
- テレビモニター付オートロック
- 高セキュリティディンプルキー
- セキュリティシャッター
- セパレートバス・トイレ
- 温水洗浄便座
- 室内洗濯機置き場
- 独立洗面化粧台
- ガス給湯器 温度調節リモコン
- 大型キッチン
- 強力200V×2口IHコンロ
- 大型クロゼット
- シューズボックス
- 鉄筋コンクリートブロック組積造
- ヒノキむくフローリング
- コンクリート打ち放し
- EPペンキ塗装

種別	賃貸マンション	
物件名	コルティール2	101号室
賃料	55,000円	
共益費	3,000円	
敷金	100,000円	
礼金	100,000円	
賃貸条件	POINT 無料インターネット インターネットの利用料無料! Wi-Fiルーター設置で快適Wi-Fiインターネット。 毎月およそ 4,000円 お得!	
	POINT 仲介手数料・更新料なし 仲介手数料はいただきません。その他、入居時に必要となる場合がある鍵の取替え費用や消毒費などの余計な費用は一切ナシ。さらに、再契約時更新料などの追加費用は不要です。	
交通	近鉄大阪線 長瀬駅 徒歩6分 近畿大学 徒歩10分	
所在地	大阪府東大阪市西上小阪1-2	
構造	RM造	階数 1階/3階建て
面積	36.50㎡	竣工 2001年3月
入居日	※未定	取引態様 代理
契約期間	初回契約6ヶ月 / 以降再契約1年	
主な契約条件	●定期建物賃貸借契約(再契約可) ●指定火災保険加入要 ●初回契約のみ: 途中解約不可・退去時クリーニング費用要 ●楽器演奏不可 ●ペット飼育不可 ●バイク・原付駐輪不可 ●自転車1台駐輪可 ●水道料定額 税込2,200円/月(6ヶ月90㎡まで/超過分別途請求)	
大阪府知事(17)第53号 武村土地株式会社 〒577-0818 大阪府東大阪市小若江1丁目9-7 TEL: 06-6722-4505 FAX: 06-6721-0663		
ホームページ https://www.takemura-t.co.jp メール mail@takemura-t.co.jp		