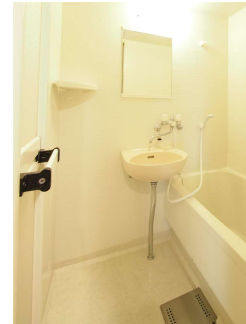
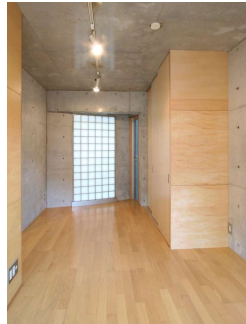
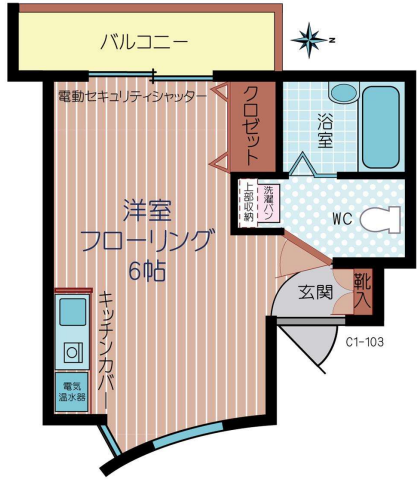


# CORTILE 1

コルティール1

近畿大学、徒歩2分。人気のデザインマンション。  
オートロック・セキュリティーシャッター付き、ひとり暮らしも安心です。



種別	賃貸マンション	
物件名	コルティール1	103号室
賃料	48,000円	
共益費	3,000円	
敷金	100,000円	
礼金	100,000円	
賃貸条件	<b>POINT</b> 無料インターネット インターネットの利用料無料！ Wi-Fiルーター設置で快適Wi-Fiインターネット。 毎月 およそ <b>4,000円</b> お得！	
	<b>POINT</b> 仲介手数料・更新料なし 仲介手数料はいただきません。その他、入居時に必要となる場合がある鍵の取替え費用や消毒費などの余計な費用は一切ナシ。さらに、再契約時も更新料などの追加費用は不要です。	
交通	近鉄大阪線 長瀬駅 徒歩10分 近畿大学 徒歩2分	
所在地	大阪府東大阪市小若江3丁目5-22	
構造	鉄筋コンクリート造	階数 1階/3階建て
面積	19.36㎡	竣工 2000年3月
入居日		取引態様 代理
契約期間	初回契約6ヶ月 / 以降再契約1年	
主な契約条件	<ul style="list-style-type: none"> <li>●定期建物賃貸借契約(再契約可)</li> <li>●指定火災保険加入要</li> <li>●初回契約のみ：途中解約不可・退去時クリーニング費用要</li> <li>●楽器演奏不可</li> <li>●ペット飼育不可</li> <li>●バイク・原付駐輪不可</li> <li>●自転車1台駐輪可</li> <li>●水道料定額 税込2,200円/月(6ヶ月90㎡まで/超過分別途請求)</li> </ul>	
大阪府知事(17)第53号 <b>武村土地株式会社</b> 〒577-0818 大阪府東大阪市小若江1丁目9-7 TEL: 06-6722-4505 FAX: 06-6721-0663		
ホームページ <a href="https://www.takemura-t.co.jp">https://www.takemura-t.co.jp</a> メール <a href="mailto:mail@takemura-t.co.jp">mail@takemura-t.co.jp</a>		

- 遮音特級
- テレビモニター付 オートロック
- 高セキュリティ ディンプルキー
- 電動 セキュリティーシャッター
- セラレート バス・トイレ
- 温水洗浄便座
- 室内洗濯機 置き場
- 浴室内洗面台
- オール電化
- キッチンカバー
- 大型キッチン
- 強力200V IHコンロ
- 大型クロゼット
- シューズボックス
- 鉄筋 コンクリート造
- フローリング
- コンクリート 打ち放し