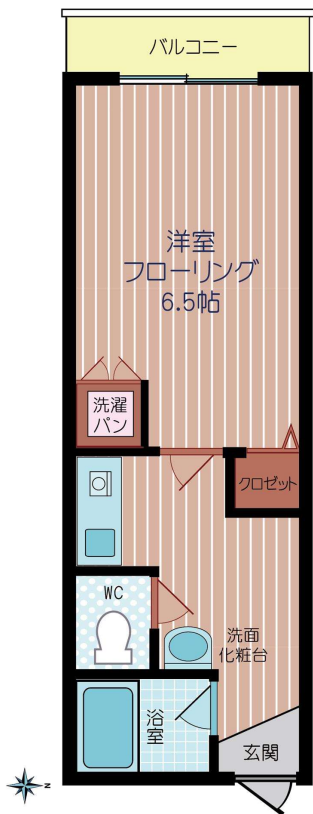


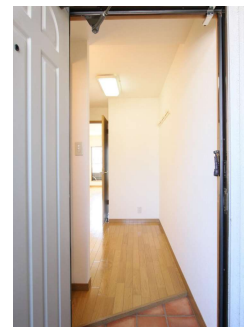
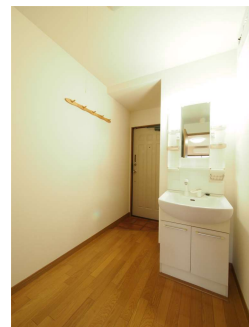
ACTIVE 1

アクティヴ 1

浴室リニューアル予定！ベーシックな間取りの1Kタイプ。
近畿大学徒歩3分、オートロックマンション。ひとり暮らしも安心です。



A1-205



防音対策



防犯設備



無料
インターネット



ダイキン製
エアコン



照明の
蛍光灯-LED化



Wi-Fiルーター
プレゼント



浴室
NEW!



お部屋を
360°
CHECK!



種別	賃貸マンション	
物件名	アクティヴ 1	205 号室
賃貸条件	賃料	43,000 円
	共益費	3,000 円
	敷金	100,000 円
	礼金	100,000 円
POINT	無料インターネット インターネットの利用料無料！ Wi-Fiルーター設置で快適Wi-Fiインターネット。 毎月 およそ 4,000 円 お得！	
POINT	仲介手数料・更新料なし 仲介手数料はいただきません。その他、入居時に必要となる場合がある鍵の取替え費用や消毒費などの余計な費用は一切ナシ。さらに、再契約時も更新料などの追加費用は不要です。	
交通	近鉄大阪線 長瀬駅 徒歩11分 近畿大学 徒歩3分	
所在地	大阪府東大阪市小若江4丁目3-14	
構造	鉄骨造	階数 2階/3階建て
面積	22.68㎡	竣工 1994年10月
入居日		取引態様 代理
契約期間	初回契約 6ヶ月 / 以降再契約 1年	
主な契約条件	●定期建物賃貸借契約(再契約可) ●指定火災保険加入要 ●初回契約のみ：途中解約不可・退去時クリーニング費用要 ●楽器演奏不可 ●ペット飼育不可 ●バイク・原付駐輪不可 ●自転車 1台駐輪可 ●水道料定額 税込2,200円/月 (6ヶ月90㎡まで / 超過分別途請求)	
大阪府知事(17)第53号 武村土地株式会社 〒577-0818 大阪府東大阪市小若江1丁目9-7 TEL : 06-6722-4505 FAX : 06-6721-0663		
ホームページ https://www.takemura-t.co.jp メール mail@takemura-t.co.jp		

- 遮音3級
- テレビモニター付 オートロック
- 高セキュリティ ディンプルキー
- セキュリティセンサー
- セパレート バス・トイレ
- 温水洗浄便座
- 室内洗濯機置き場
- 独立洗面化粧台
- ガス給湯器 温度調節リモコン
- 大型キッチン
- 強力200V IHコンロ
- クローゼット
- シューズボックス
- 鉄骨造
- フローリング